

# FREMTIDENS SPECIALLÆGE - VISION FOR DEN KOMMENDE PSYKIATER

ved Videreuddannelsesudvalget under DPS

## **Dagsorden:**

### **1. Fremtidens speciallæge**

*Ved Ida Liebe Felsted, forperson i Videreuddannelsesudvalget, uddannelseskoordinerende ledende overlæge, Region Hovedstaden.*

### **2. Specialebeskrivelsen i psykiatri – betydning for målbeskrivelsen**

*Ved Christina Renstrøm, privatpraktiserende psykiater, Psykiatriklinikken Selandia, formand for DPBO og medlem af Videreuddannelsesudvalget.*

### **3. Fælles drøftelse: Balance, prioritering og fremtidige kompetencekrav**



## Hvad er psykiatriens kerne?



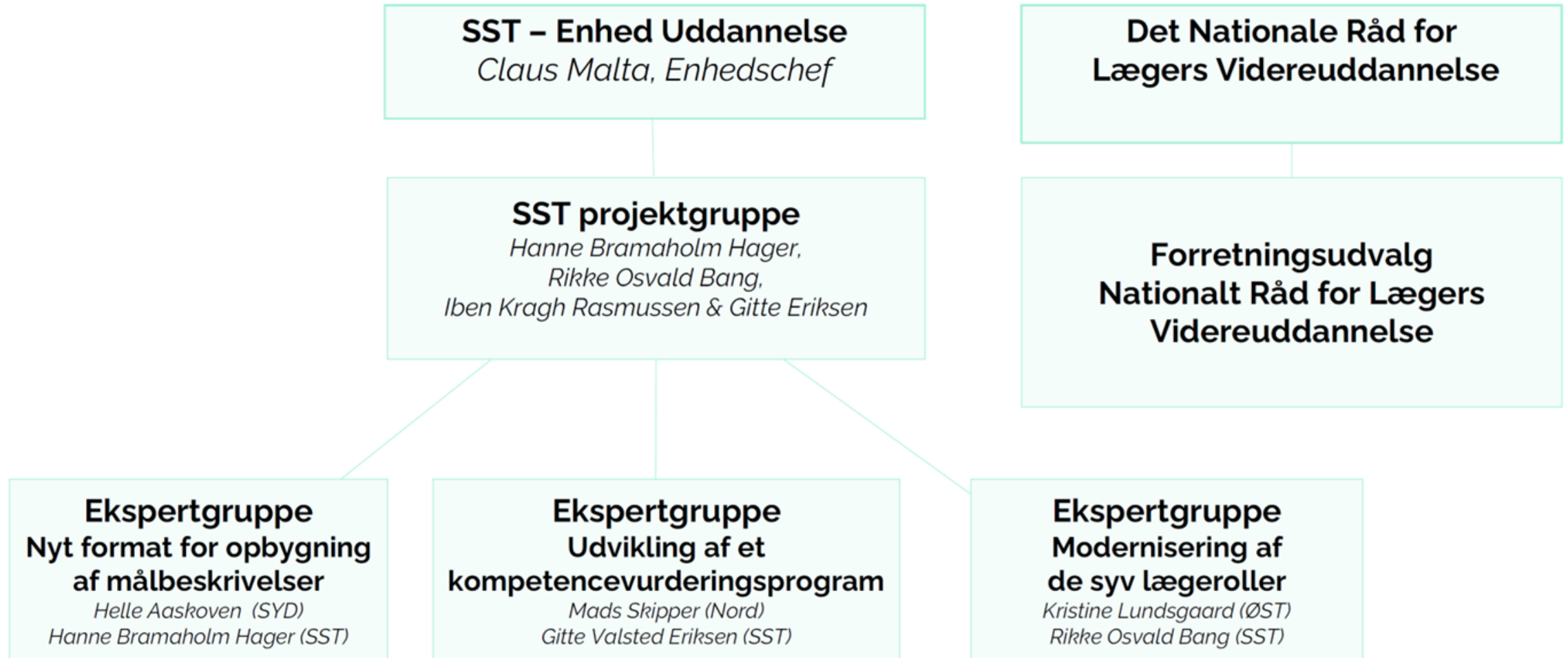
**Fremtidens  
speciallæge**

— ændring af den lægelige  
videreuddannelse

# FREM TIDENS SPECIALLÆGE

<https://www.sst.dk/udgivelser/2024/fremtidens-speciallaege>

# Organisering



Specialer (12)	
Akutmedicin	2
Almen medicin	1
Anæstesi	5
Børn og Ungdomspsykiatri	3
Gynækologi & Obstetrik	3
Intern Medicin	4
Kirurgi	2
Ortopædkirurgi	1
Patologi	1
Psykiatri	2
Pædiatri	2
Samfundsmedicin	1
Andre (antropologi)	1
	27

Ansæt som	
HU-læger	3
Speciallæger	4
Overlæge	2
Ledende overlæger	1
UAO	8
UALO	3
UKO/UKLO	4
Antropolog	1

Ansæt i PUF	
LMP	5
PKL	9
I alt	14

19 har eller er i gang med masteruddannelse medicinsk pædagogik eller organisation/ledelse

\*UKO/UKLO; Uddannelseskoordinerende overlæge/ledende overlæge. UAO/UALO; uddannelsesansvarlig overlæge/ledende overlæge  
 \*\*PUF; pædagogisk udviklende funktion. PKL; postgraduate klinisk lektor (Nord/Øst). LMP; Lektor i medicinsk pædagogik (Syd)

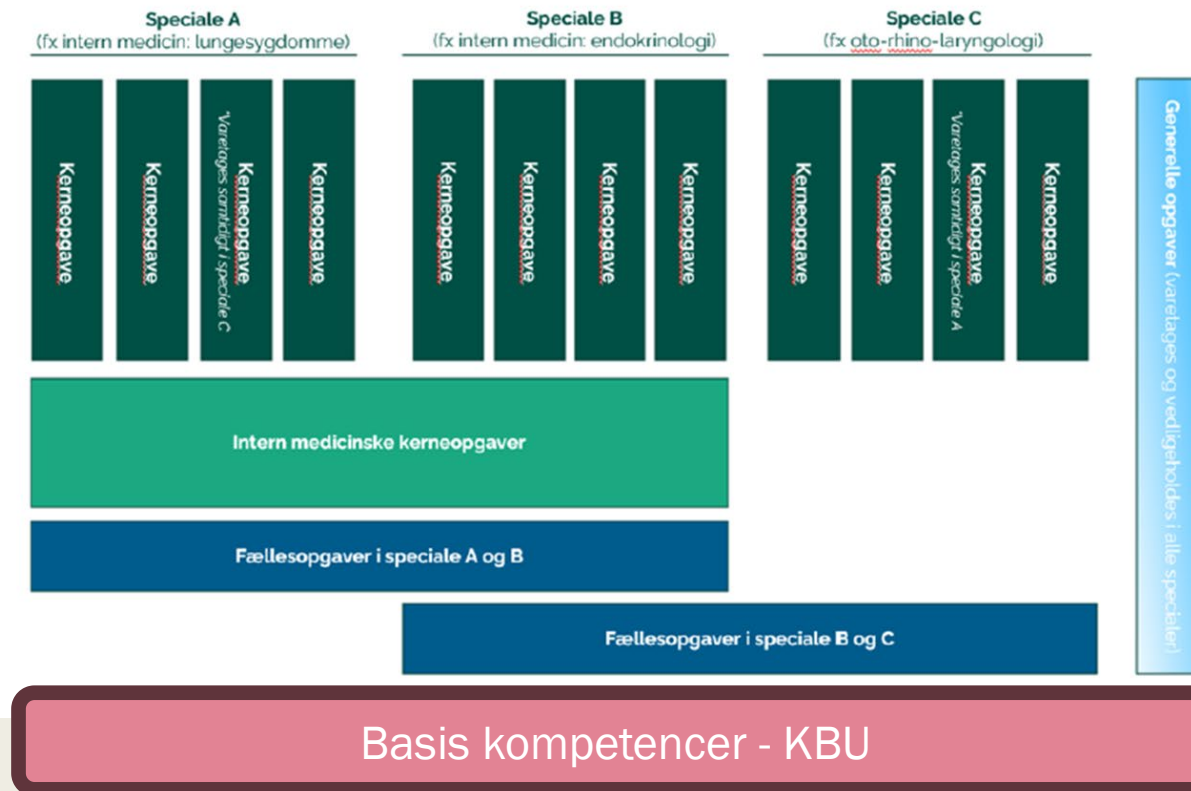


# DE 7 LÆGEROLLER

Nuværende titler (2013)	Anbefaling til moderniserede titler (2025)
Medicinsk ekspert / Lægefaglig	Lægefaglig beslutningstager
Kommunikator	Relationsskaber
Samarbejder	
Leder / administrator / organisator	Leder
Sundhedsfremme	Samfundsorienteret
Akademiker / forsker og underviser	Læringsorienteret
	Udvikler
Professionel	Professionel

# Målbeskrivelse

Figur 2 – Sammenhæng mellem de forskellige definitioner af opgaver som vedrører specialebeskrivelserne, herunder kerneopgaver, fællesopgaver og generelle opgaver



Kompetencer	Lav kompleksitet og selvstændighed	Begrænset kompleksitet og delvis selvstændighed	Moderat kompleksitet og selvstændighed	Høj kompleksitet og selvstændighed	Speciallæge
Dreyfus & Dreyfus	Beginner	Advanced beginner	Competent	Proficient	
Generel kompetence	<i>Her beskrives kompetencen, eksempler på læringsstrategier samt hvorledes der kompetencevurderes</i>				
Fælles kompetence					
Kernekompetence					

Intro HU

Til beskrivelse af kompetence på kompetenceniveauerne kan benyttes følgende taksonomi:

Generelle kompetencer
Fælles kompetencer
Kernekompetencer

Beginner:	Advanced beginner:	Competent:	Proficient
'anvender', 'udfører', 'demonstrerer', 'identificerer', 'forklarer', 'beskriver', 'fortolker', 'konfererer', 'genkender', 'sammenligner', 'opsummerer', 'foreslår og 'lokaliserer'.	'anvender', 'udfører', 'demonstrerer', 'vurderer', 'klassificerer', 'forstår', 'analyserer', 'væger', 'praktiserer', 'anerkender og definerer'.	'anvender', 'udfører', 'demonstrerer', 'prioriterer', 'diskuterer', 'integrerer', 'monitorerer', 'bidrager', 'formidler', 'evaluerer', 'reflekterer og 'tilpasser'.	'anvender', 'udfører', 'demonstrerer', 'leder', 'organiserer', 'strukturerer', 'redegør', 'udfærdiger', 'faciliterer', 'udfordrer', 'udvikler', 'anbefaler', 'tester', 'justerer' og 'disseminerer'.

# Kompetencevurderingsprogram

Læringsorienteret tilgang

Fokus flyttes mod refleksion, feedback og kontinuerlig vurdering

Kompetencevurdering ved flere personer

Flere kilder – direkte observation, helhedsvurdering og retrospektive metoder.

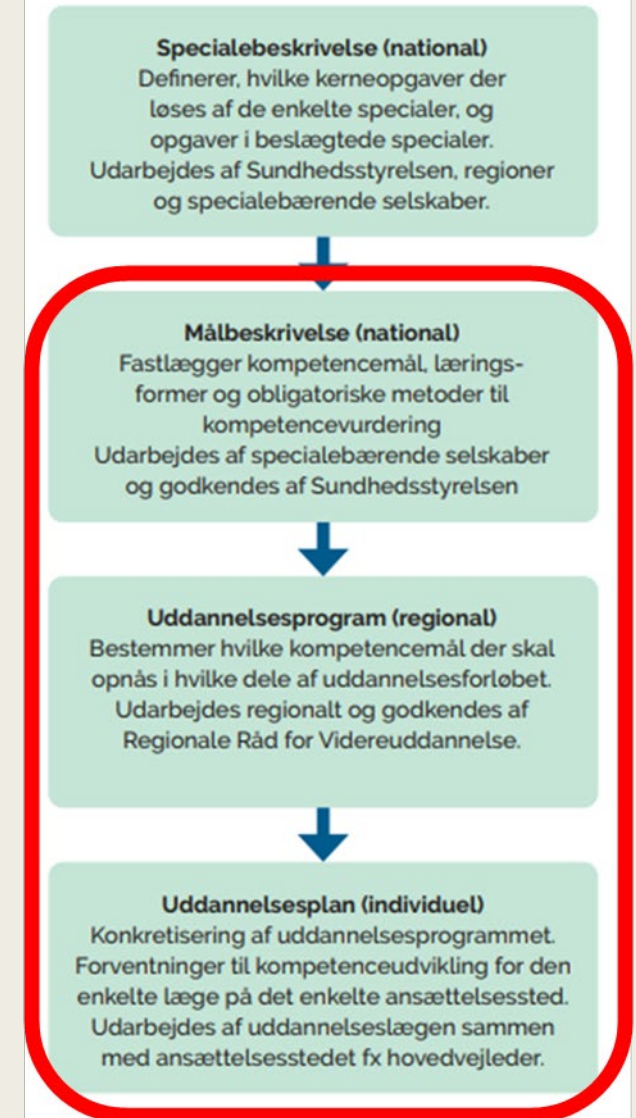
Vejlederfora

Katalog for kompetencevurderingsredskaber  
- Utility index

## Hvad så nu?

- Generelle kompetencer
- Fælles opgaver
- KBU målbeskrivelse – kunne varetage basalopgaver

**Figur 22.** Illustration af sammenhæng mellem specialebeskrivelse, målbeskrivelse, uddannelsesprogram og -plan



2025

2026

2027

Specialebeskrivelser

Udarbejdelse af  
specialebeskrivelser

Specialeplan

Intern forarbejde i  
Sundhedsstyrelsen

Revision af specialevejledninger

Ansøgning til  
landsfunktioner

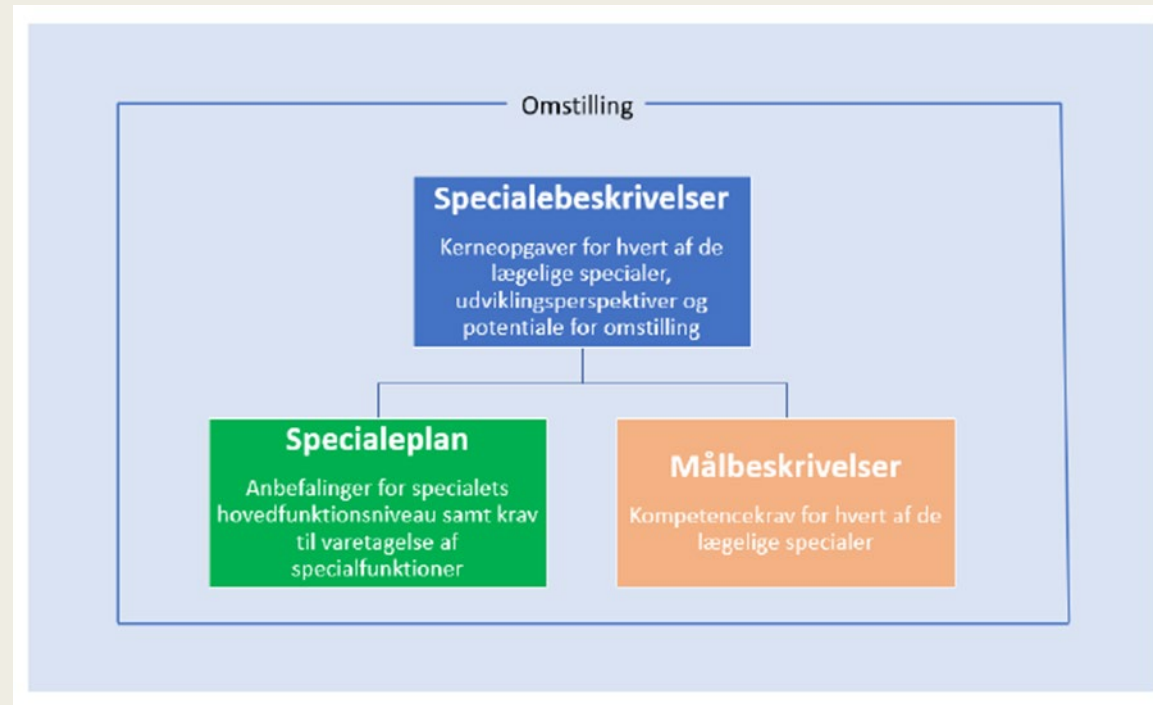
Målbeskrivelser

Forberedende  
arbejde nationalt\*Klargørelse af nyt format og  
afprøvning i pilot projekt

Udarbejdelse af målbeskrivelser

- Sundhedsstyrelsen har i foråret startet et forberedende arbejde med revision af de 7 lægeroller, udarbejdelse af nyt format til målbeskrivelser og en fællesmodel til kompetencevurdering.
- Et arbejde der inddrager eksperter i medicinsk uddannelse fra hele landet og løber i efteråret 2025.

# Specialebeskrivelser





**2. Hvad skal kun psykiateren kunne?  
På generelt niveau/fagområde specialist?**

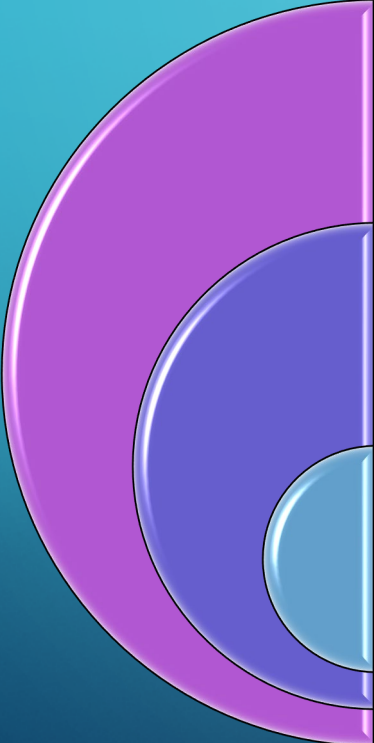


# SPECIALEBESKRIVELSEN I PSYKIATRI – BETYDNING FOR MÅLBESKRIVELSEN

CHRISTINA A B RENSTRØM

# DEN NUVÆRENDE MÅLBESKRIVELSE (2016)

.....ER HOSPITALSFORANKRET



Introduktionsuddannelsen er 1 år og foregår på psykiatrisk center.	
Hoveduddannelsen er 4 år og består af ansættelser på mindst 2 afdelinger, hver på mindst 12 måneder.	
Hoveduddannelsen omfatter:	<ul style="list-style-type: none"><li>• 1/2 år neurologi</li><li>• ansættelse i afdelinger med hovedfunktion</li></ul>

# MÅLBESKRIVELSEN 2016 = BRED PSYKIATERROLLE

## Introduktionsuddannelsen vægter bl.a.:

- psykiatrisk interview
- farlighedsvurdering
- somatisk vurdering
- psykiatrilov og retspsykiatri
- ECT
- psykopatologi
- psykofarmakologi
- etik og kommunikation

## Hoveduddannelsen rummer bl.a.:

- biologisk behandling
- neuropsykiatri
- retspsykiatri
- transkulturel psykiatri
- liaison/tilsynsfunktion
- patient- og pårørendesamtaler
- undervisning og professionelle roller

## Psykoterapi er en betydelig del af uddannelsen

- **80 timers teori**
- **80 terapisesioner og**
- **60 supervisionstimer.**

# UDKAST TIL NY SPECIALEBESKRIVELSE HVOR & HVEM?



En større del af psykiatrien skal fremover løses uden for sygehuspsykiatrien



Almen praksis skal varetage flere lette til moderate tilstande



Speciallægepraksis skal varetage flere moderate til svære, men ikke mest komplekse, forløb



Sygehuspsykiatrien skal i højere grad fokusere på de svære, behandlingsresistente og mest komplekse patienter

# UDKAST TIL NY SPECIALEBESKRIVELSE HVAD&HVILKE?

forventes i højere grad varetaget i praksissektoren

- **udredning,**
- **Differentialdiagnostik**
- **Behandling**
- **monitorering**
- **shared care** og som sparringspartner for almen praksis

Forventes helt eller delvist håndteret uden for sygehuset

- **ADHD**
- **autismespektrumforstyrrelser uden væsentlig komorbiditet**
- **affektive lidelser**
- **Angst**
- **OCD**
- **Belastningsreaktioner**
- **personlighedsforstyrrelser og dobbeltdiagnoser** forventes helt eller delvist håndteret uden for sygehuset

# UDKAST TIL NY SPECIALEBESKRIVELSE ET SPÆNDINGSFELT

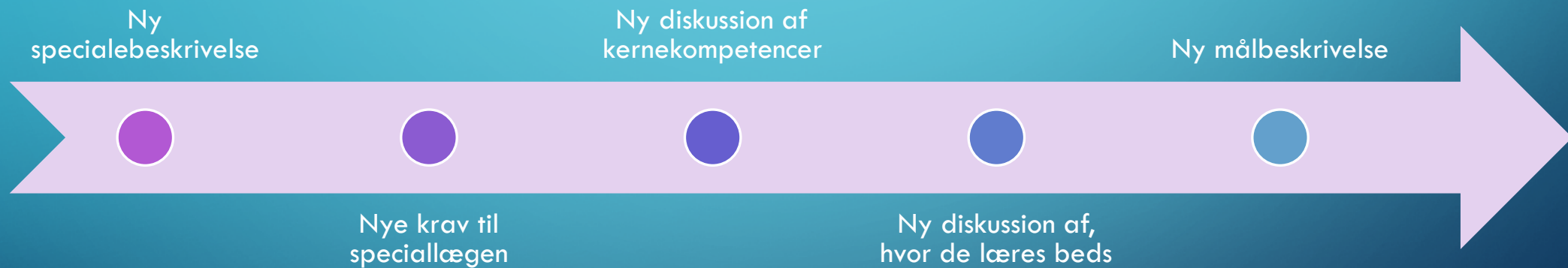


**Bred  
speciallægerolle**



**Indsnævret  
læringsarena**

# NY SPECIALEBESKRIVELSE – NY MÅLBESKRIVELSE



HVIS IKKE ALLE SKAL KUNNE ALT – HVAD ER SÅ PSYKIATRIENS KERNE, OG HVOR SKAL DEN LÆRES?

### 1. Kerne

- Hvad er psykiatri?
- Hvad kan en psykiater?

### 2. Prioritering

- Hvad skal ligge i uddannelsen — og hvad skal ikke?

### 3. Arena

- Hvor læres kompetencerne bedst

# DEBAT SPØRGSMÅL



**1. Hvad er psykiatriens kerne?**



**2. Hvad skal kun psykiatere kunne?  
På generelt niveau/fagområde specialist?**



**3. Hvor lærer man det bedst?**