



Danske Multidisciplinære Psykiatri Grupper

Præsentation af De første 3 DMPG-retningslinjer

DPS' årsmøde
14.marts 2024

Fagligt oplæg til en 10-årsplan

Bedre mental sundhed og en styrket indsats til mennesker med psykiske lidelser

3.2. Viden, udvikling og stærke faglige miljøer

For at styrke den evidensbaserede viden og udvikling på tværs af fagområder og sektorer anbefales det, at forskningen i psykiske lidelser styrkes gennem implementering af den eksisterende forskningsstrategi. Derudover bør bedre adgang til og anvendelse af data prioriteres. Samtidig bør der opbygges fagligt stærke miljøer, som kan understøtte en ensartet faglig udvikling og dokumentation af indsatsen gennem vejledninger, retningslinjer og kvalitetsdatabaser.

Anbefalinger

5. Implementering af "National forskningsstrategi til gavn for mennesker med psykiske lidelser" og styrket registrering og anvendelse af data *

Der blev i 2015 udarbejdet en bredt anerkendt national forskningsstrategi, som løbende over de kommende år bør implementeres med henblik på at styrke viden og evidens og etablere stærke forskningsnetværk- og traditioner.

6. Opbygning af tværfaglige grupper til at understøtte faglig udvikling og kvalitetsarbejde *

Med inspiration fra DMCG'erne (Danske Multidisciplinære Cancer Grupper) på kræftområdet etableres tværfaglige og tværsektorielle grupper for den samlede sundhedsfaglige indsats til mennesker med psykiske lidelser, som skal understøtte langsigtet faglig udvikling og kontinuerlig kvalitetsforbedring.

Inspiration fra Cancer (DMCG)

- Grupper – multidisciplinære
 - Evidensbaserede retningslinjer
 - omlægning og opdatering
 - Kobling til kvalitetsdatabaser
 - Økonomiske og organisatoriske overvejelser
 - Ildsjæle
 - Retningslinjesekretariat
- **Grupper – tværfaglige**
 - **Evidensbaserede retningslinjer**
 - opbygning og opdatering
 - Kobling til kvalitetsdatabaser
 - Økonomiske og organisatoriske overvejelser
 - Ildsjæle
 - Retningslinjesekretariat

Vision

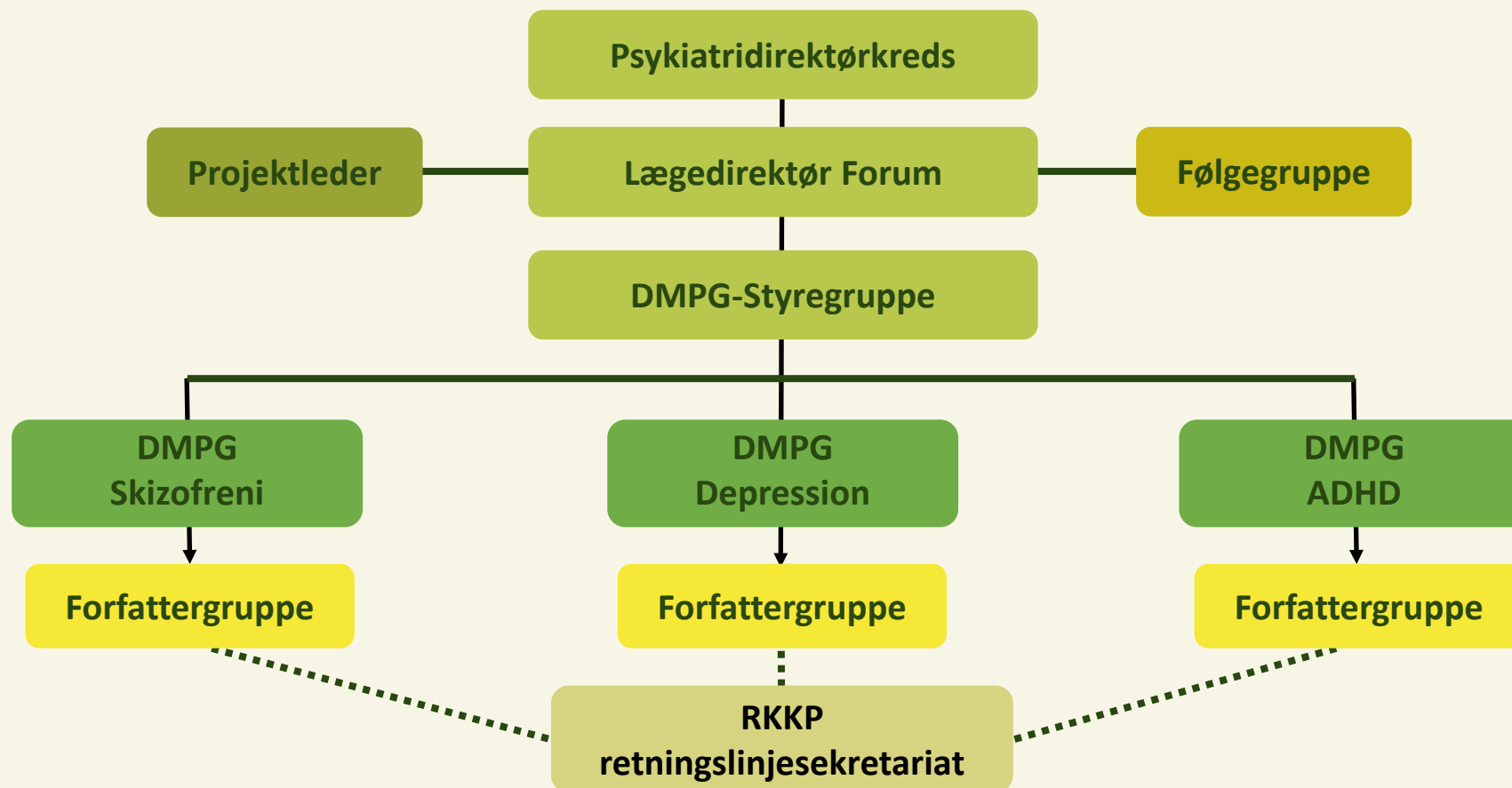
Fagligt kvalitetsløft

*År til livet og liv til årene
– bedre kvalitet i indsatsen
for mennesker med
psykisk sygdom*

Mennesker med psykiske lidelser på tværs af Danmark får individuelt tilpasset udredning og behandling af ensartet høj kvalitet

– på samme høje niveau, som mennesker med fysiske lidelser får.

DMPG projektorganisation 2023



DMPG-retningslinjer fase 1

- Skizofreni: **Skizofreni og andre primære psykoselidelser diagnostisk udredning af børn, unge og voksne**
- Depression: **Behandling med Esketamin**
- ADHD: **Udredning af ADHD af voksne i hospitalsregi**

Retningsgivende dokumenter

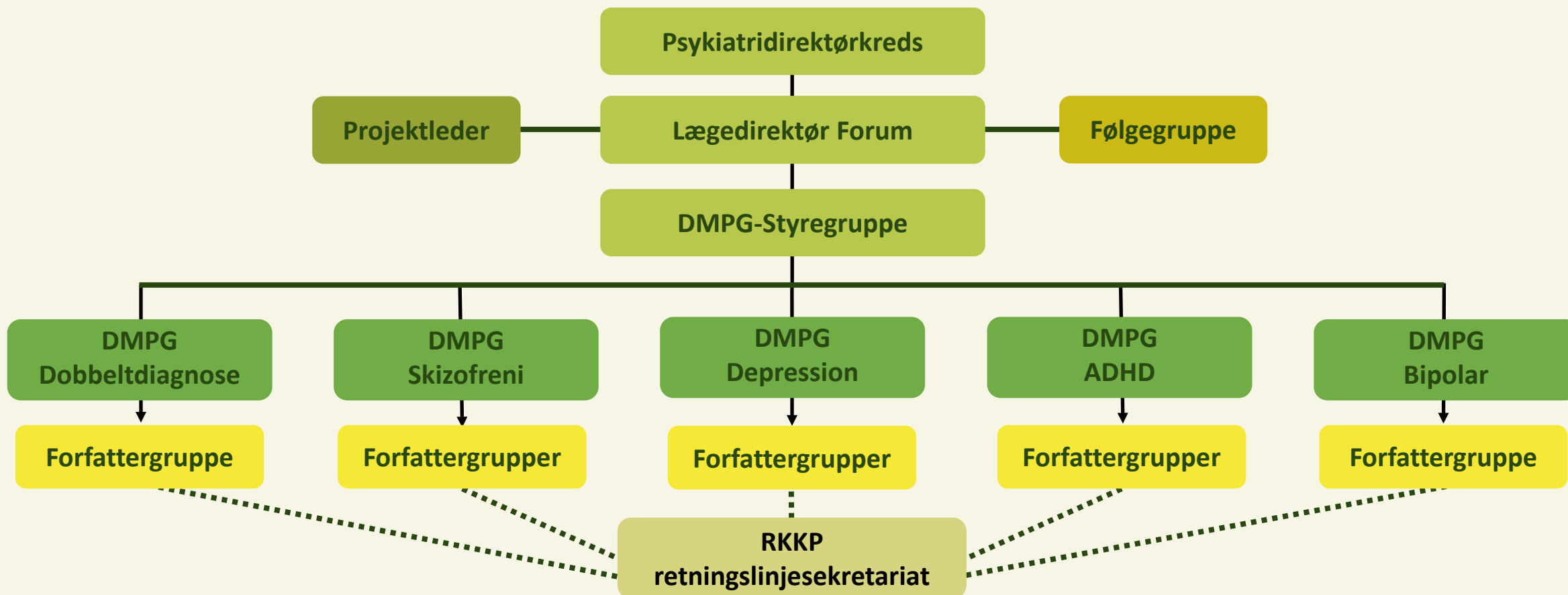
- som DMPG-retningslinjer relaterer sig til



DMPG-retningslinjer fase 2 - 2024

- Skizofreni:
 - **ECT til patienter med behandlingsresistent skizofreni**
 - Neurokognitiv og socialkognitiv - udredning og behandling
 - Negative symptomer - udredning og behandling
- Depression:
 - **Udredning af depression, både børn-unge og voksne**
- ADHD:
 - **Udredning af børn og unge for ADHD**
 - **Udredning af voksne for ADHD i speciallægepraksis**

DMPG projektorganisation 2024



Din tanke er vigtig - Kontaktinfo

Mail dmpg@dmpg.dk

Hjemmeside www.dmpg.dk

Tlf. 51169490

Inger Brødsgaard

Tværregional projektleder og overlæge